



УТВЕРЖДАЮ:

Должность

Ф.И.О.

Глава Илишевского с/с
 Ибрагимов РР Ибрагимов
 «12» декабря 2022 г.

Акт лесопатологического обследования № _____

Сельских лесных насаждений произрастающих на территории Илишевского района
 Яркеевского сельсовета Республики Башкортостан

Способ лесопатологического обследования: 1. Визуальный
 2. Инструментальный

Место проведения

Сельский лес	Поселение с/с	Административный район	Субъект РФ	Площадь, га
1	<u>Яркеевский</u>	Илишевский	РБ	0,7

Лесопатологическое обследование проведено на общей площади 0,7 га.

Кадастровый номер
участка:

_____ (для участков, предоставленных в постоянное (бессрочное) пользование, аренду)

Документ о праве пользования:

(тип документа о праве пользования, дата, номер, вид разрешенного использования лесов)

2. Инструментальное (детальное) обследование лесных насаждений.

2.1. Средние показатели, порода Тополь диаметр, 28 см, высота, 26 м.
Возраст, лет 45-55 лет.

2.2. Фактическая таксационная характеристика лесного насаждения отсутствует

2.3. Состояние насаждений:

с нарушенной устойчивостью (средневзвешенная категория состояния $\geq 1,51 - \leq 4,50$)

с утраченной устойчивостью (средневзвешенная категория состояния $\geq 4,51$)

устойчивое (средневзвешенная категория состояния $< 1,50$)

2.4. Причины ослабления, повреждения, средневзвешенная категория состояния насаждения:

773-Изменение уровня грунтовых вод под воздействием почвенно-климатических факторов

Средневзвешенная категория состояния насаждения: 2,69

2.4.1. Заселено (отработано) стволовыми вредителями

Вид вредителя	Порода	Встречаемость заселённых деревьев, % от запаса породы	Встречаемость отработанных деревьев, % от запаса породы	Степень заселения лесного насаждения (слабая, средняя, сильная)
-	-	-	-	-
-	-	-	-	-

2.4.2 Повреждено огнём:

Вид пожара	Порода	Состояние корневых лап		Состояние корневой шейки		Высушивание луба		обугленность древесины более 1/3 высоты ствола	
		процент повреждённых огнём корней	процент деревьев в с данным повреждением	обугленность древесины корневой шейки по окружности(1/4; 2/4;3/4; более 3/4)	процент деревьев с данным повреждением	по окружности(1/4; 2/4;3/4; более 3/4)	процент деревьев в с данным повреждением	по окружности ствола (менее 1/2; более 1/2)	процент деревьев с данным повреждением
1	2	3	4	5	6	7	8	9	10
-	-	-	-	-	-	-	-	-	-
-	-	-	-	-	-	-	-	-	-

2.4.3. Повреждено болезнями:

Болезнь/ возбудитель	Порода	Встречаемость, % от Запаса насаждения	Степень поражения лесного насаждения (слабая, средняя, сильная)
1	2	3	4
-	-	-	-
-	-	-	-

2.5. Выборке подлежит 3,2 % деревьев
(указывается общий % запаса деревьев, подлежащий рубке, от общего запаса насаждения)

в том числе:

без признаков ослабления 0 (причины назначения)

ослабленных 0,0 % (причины назначения)

сильно ослабленных 0,0 % (причины назначения)

усыхающих 0,0 % (причины назначения)

свежего сухостоя 0,0 %

в том числе:

свежего ветровала 0,0 %

свежего бурелома 0,0 %

старого сухостоя 3,2 %

в том числе:

старого ветровала 0,0 %

старого бурелома 0,0 %

2.6. Полнота лесного насаждения после уборки деревьев, подлежащих рубке, составит 0,7

Критическая полнота для данной категории лесных насаждений -

ЗАКЛЮЧЕНИЕ к инструментальному обследованию участка.

С целью предотвращения негативных процессов, снижения ущерба от их воздействия, назначено:

Координаты сельского леса		Сельский лес	Площадь, выдела, га	Лесопатологический выдел	Площадь лесопатологического выдела, га	Вид мероприятия	Площадь мероприятия, га	Порода	Доля выбираемой древесины по запасу, %	Рекомендуемый срок проведения мероприятия
Начало	Конец									
55,440839 54,326353	55,442206 54,327296	СЛ-1	0,7	-	0,7	ВСП	0,7	г	3,2	IV квартал 2023 г.

Ведомость временной пробной площади и абриса участка прилагаются (приложение 2 и 3 к Акту).

РЕКОМЕНДАЦИИ по проведению мероприятий, не относящихся к мероприятиям по предупреждению распространения вредных организмов.

Дата проведения обследования 01.07 2022 г.

Дата составления документа 02.12.2022.

Исполнитель работ по проведению лесопатологических обследований:

ФИО Кутдусов И. А., инженер-лесопатолог ФБУ «Рослесозащита» «Центр защиты леса РБ»

Подпись



Ведомость лесных участков с выявленными несоответствиями таксационным описаниям

Субъект РФ: Республика Башкортостан. МР Илишевский Ярковский с/с сельские леса

1	2	3	4	5	6	7	8	9	10	Таксационная характеристика										Заложено пробных площадей	
										11	12	13	14	15	16	17	18	19	20	21	
Год проведения лесосурveysа	Номер квартала	Номер выдела	Площадь выдела, га	Целевое назначение лесов	Категория защитных лесов	ОЗУ	Источник данных	Номер лесопатологического выдела	Площадь лесопатологического выдела, га	Состав	Порода	возраст, лет	средняя высота, м	средний диаметр, см	тип леса	полнота	фонитет	запас, куб/га	количество, шт.	общая площадь, га	
-	-	-	-	-	-	-	отсутствует	-	-	-	-	-	-	-	-	-	-	-	-	1	0,7
-	-	-	0,7	Защитные	СЛ-1	-	Ф	-	0,7	10Т	Т	55	26	28	-	0,7	3	248	-	-	-
сухостой, встроивал, бурелом										10Т	55	20	26					8			

ТО – таксационные описания

Ф - фактическая характеристика СЛ (сельские леса).

Исполнитель работ по проведению лесопатологических обследований:

ФИО Кутдусов Ильдус Ахагавич, инженер – лесопатолог филиала ФБУ «Рослесозащита» «Центр защиты леса РБ» Подпись 

Дата составления документа 02.12.2022 г. Телефон 8 (347) 248-19-91

ВРЕМЕННАЯ ПРОБНАЯ ПЛОЩАДЬ № 1

Субъект РФ Республика Башкортостан
 МР Илишевский Яркеевский с/с сельские леса Лесопатологический выдел - Площадь
 лесопатологического выдела 0,7 га.

1.2. Метод перечёта:

Сплошной, ленты перечёта, круговые площадки постоянного радиуса, реласкопические
 площадки (нужное подчеркнуть).

Количество лент/ площадок - шт. Размеры площадок (длина x ширина/ радиус)
 метров.

Размер временной пробной площади: 0,7 га.

1.3. Фактическая таксационная характеристика насаждения:

Состав 10Т Возраст 55 лет; тип леса -; полнота 0,7

Бонитет 3 Запас на га 256 Возобновление естественное

1.4. Номер очага вредных организмов

Тип очага вредных организмов: эпизодический, хронический (нужное подчеркнуть).

Фаза развития очага вредных организмов: начальная, нарастания численности, собственно
 вспышка, кризис (нужное подчеркнуть).

1.5. Причина ослабления, повреждения насаждения и время:

773-Изменение уровня грунтовых вод под воздействием почвенно-климатических факторов

Состояние насаждения: насаждение сильно ослабленное

Средневзвешенная категория состояния насаждения: 2,69

1.6. Назначаемые мероприятия:

Рекомендуется проведение выборочных санитарных рубок.

Исполнитель работ по проведению лесопатологического обследования:

Кутдусов Ильдус Ахатович, инженер – лесопатолог филиала

ФБУ «Рослесозащита» «Центр

защиты леса РБ» Подпись 

Дата составления документа 02.12.2022 г.

Ведомость перчета деревьев

Порода: Тополь средневзвешенная категория состояния 2,69

Ступени толщины, см	количество деревьев по категориям состояния, шт.																всего			
	1		2		3		4		5		5 (а,б,в)			5 (г, д, е)			шт.	м3.	в том числе подле- жит рубке %	
	Н	З	Н	З	Н	З	Н	З	Н	З	Н	З	О	Н	З	О				
1	2	3	4	5	6	7	8	9	10	11	12	13	14	15	16	17	18	19	20	
8	0	0	0	0	0	0	0	0	0	0	0	0	0	0	0	0	0	0	0	-
12	2	0	0	0	0	0	0	0	0	0	0	0	0	0	0	0	2	0,19	-	
16	3	0	1	0	1	0	1	0	5	0	0	0	0	5	0	0	11	2	45,5	
20	12	0	2	0	4	0	5	0	3	0	0	0	0	3	0	0	26	8,29	11,5	
24	11	0	9	0	12	0	9	0	3	0	0	0	0	3	0	0	44	22	6,8	
28	14	0	16	0	15	0	21	0	2	0	0	0	0	2	0	0	68	48,3	2,9	
32	6	0	11	0	12	0	7	0	1	0	0	0	0	1	0	0	37	36,3	2,7	
36	7	0	3	0	2	0	9	0	0	0	0	0	0	0	0	0	21	27,3	-	
40	3	0	4	0	3	0	5	0	0	0	0	0	0	0	0	0	15	24,6	-	
44	1	0	0	0	1	0	3	0	0	0	0	0	0	0	0	0	5	10,3	-	
48	0	0	0	0	0	0	0	0	0	0	0	0	0	0	0	0	0	0	-	
52	0	0	0	0	0	0	0	0	0	0	0	0	0	0	0	0	0	0	-	
56	0	0	0	0	0	0	0	0	0	0	0	0	0	0	0	0	0	0	-	
60	0	0	0	0	0	0	0	0	0	0	0	0	0	0	0	0	0	0	-	
64	0	0	0	0	0	0	0	0	0	0	0	0	0	0	0	0	0	0	-	
68	0	0	0	0	0	0	0	0	0	0	0	0	0	0	0	0	0	0	-	
Итого, шт	59	0	46	0	50	0	60	0	14	0	0	0	0	14	0	0	229			
Итого, м3	42,0	0	37,9	0	39,4	0	54,1	0	5,77	0	0,0	0	0	5,8	0	0		179		
Итого, % от запаса по породе	23,4	0	21,2	0	22,0	0	30,2	0	3,2	0	0,0	0	0	3,2	0	0			3,2	

Причины назначения в рубку деревьев категорий состояния:

- 1 _____
- 2 _____
- 3 _____
- 4 _____

По насаждению: 10Т; средневзвешенная категория состояния 2,69

Ступени толщины, см	количество деревьев по категориям состояния, шт.																всего			
	1		2		3		4		5		5 (а,б,в)			5 (г, д, е)			шт.	м3.	в том числе подле- жит рубке, %	
	Н	З	Н	З	Н	З	Н	З	Н	З	Н	З	О	Н	З	О				
1	2	3	4	5	6	7	8	9	10	11	12	13	14	15	16	17	18	19	20	
8	0	0	0	0	0	0	0	0	0	0	0	0	0	0	0	0	0	0	0	-
12	2	0	0	0	0	0	0	0	0	0	0	0	0	0	0	0	2	0,19	-	
16	3	0	1	0	1	0	1	0	5	0	0	0	0	5	0	0	11	2	45,5	
20	12	0	2	0	4	0	5	0	3	0	0	0	0	3	0	0	26	8,29	11,5	
24	11	0	9	0	12	0	9	0	3	0	0	0	0	3	0	0	44	22	6,8	
28	14	0	16	0	15	0	21	0	2	0	0	0	0	2	0	0	68	48,3	2,9	
32	6	0	11	0	12	0	7	0	1	0	0	0	0	1	0	0	37	36,3	2,7	
36	7	0	3	0	2	0	9	0	0	0	0	0	0	0	0	0	21	27,3	-	
40	3	0	4	0	3	0	5	0	0	0	0	0	0	0	0	0	15	24,6	-	
44	1	0	0	0	1	0	3	0	0	0	0	0	0	0	0	0	5	10,3	-	
48	0	0	0	0	0	0	0	0	0	0	0	0	0	0	0	0	0	0	-	
52	0	0	0	0	0	0	0	0	0	0	0	0	0	0	0	0	0	0	-	
56	0	0	0	0	0	0	0	0	0	0	0	0	0	0	0	0	0	0	-	
60	0	0	0	0	0	0	0	0	0	0	0	0	0	0	0	0	0	0	-	
64	0	0	0	0	0	0	0	0	0	0	0	0	0	0	0	0	0	0	-	
68	0	0	0	0	0	0	0	0	0	0	0	0	0	0	0	0	0	0	-	
Итого, шт	59	0	46	0	50	0	60	0	14	0	0	0	0	14	0	0	229			
Итого, м3	42,0	0	37,9	0	39,4	0	54,1	0	5,77	0	0,0	0	0	5,8	0	0		179		
Итого, % от запаса по породе	23,4	0	21,2	0	22,0	0	30,2	0	3,2	0	0,0	0	0	3,2	0	0			3,2	

Условные обозначения: Н – не заселено (не поражено, не повреждено), З – заселено стволовыми вредителями (поражено болезнями, повреждено огнём), О – оработано вредителями.

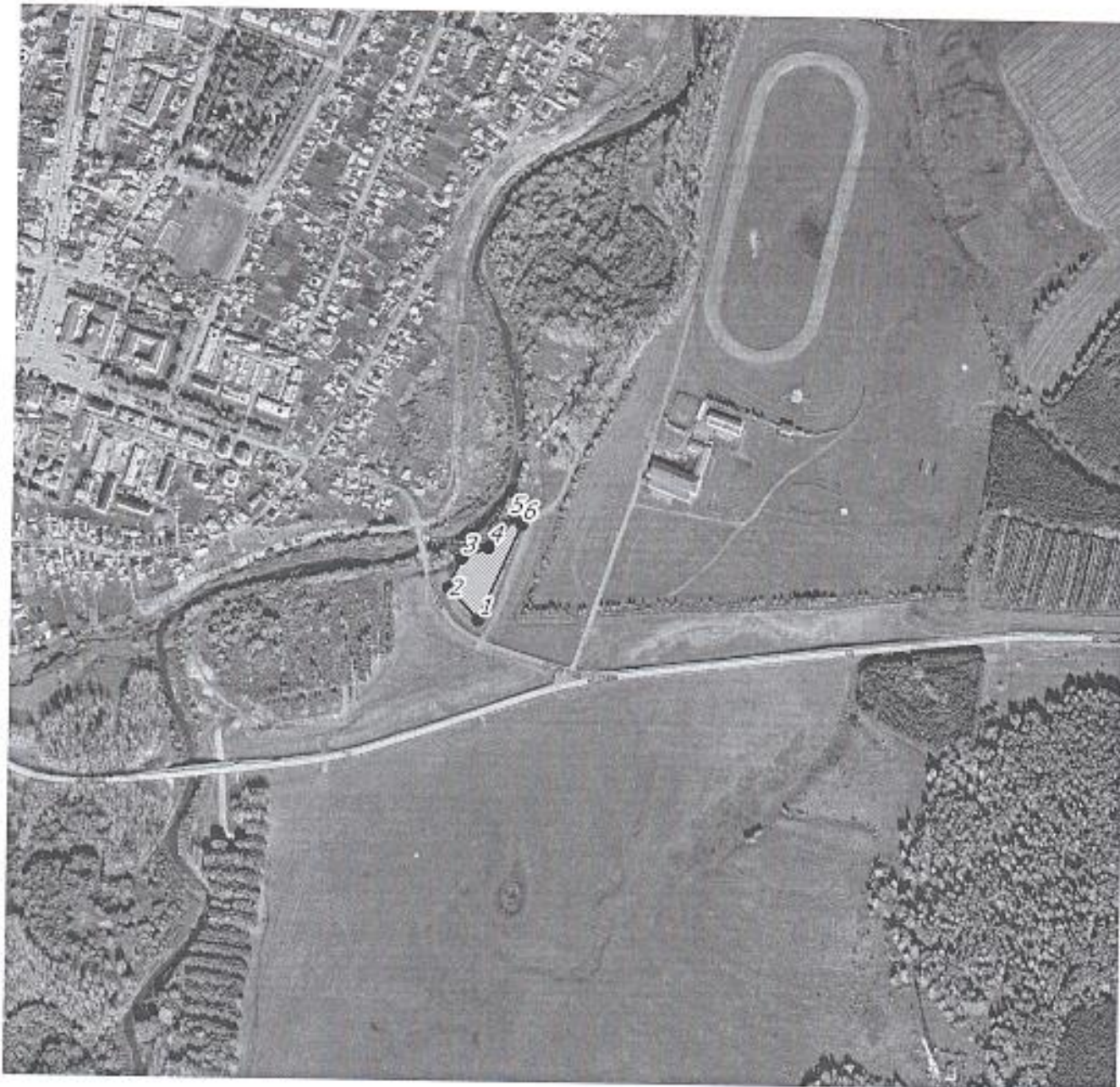
Абрис участка

Администрация сельского поселения Яркеевский сельсовет

Илишевский район РБ д. Верхнеяркеево

Сельский лес №1 Площадь: 0,7 га. Вид СОМ: ВСП (выборочно- санитарная рубка)

М1:10 000



Условные обозначения:

- поворотные точки
- ▭ ЛП выдел

Пространственное размещение лесопатологических выделов
поврежденных лесоплощ
(включается в Акт при выделении лесопатологических выделов, для указания
пространственного расположения поврежденных и погибших насаждений)

N точек	Координаты		N точек	Координаты		N точек	Координаты	
1	55.440839	54.326353	5	55.442289	54.327126			
2	55.441272	54.325578	6	55.442206	54.327296			
3	55.441693	54.325871						
4	55.441861	54.326505						

Исполнитель работ по проведению лесопатологического обследования:
Кутдусов И.А.

Подпись

Дата составления документа 02.12.2022